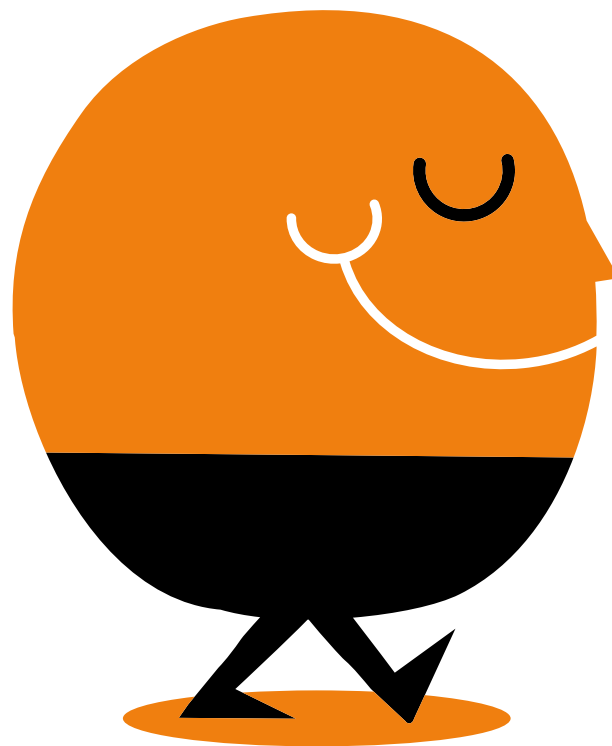


CONTACTS

Ville de Rennes
Mission Promotion Santé Territoires
Maël Rougerie
02 23 62 20 83
m.rougerie@ville-rennes.fr

ANPAA
L'ANPAA pilote Noz'ambule
en co-traitance avec la LMDE
Lolita Duval-Chiquet
02 99 31 58 55
anpaa35.nozambule@yahoo.fr

 **Noz'ambule**
 **#Noz'ambule**



Le Dispositif

NOZ' AMBULE

au cœur des pratiques festives,
la nuit au centre de Rennes

Confrontée à l'évolution des pratiques festives dans les rues de Rennes, associées à une alcoolisation massive et un ensemble de conduites à risques, la Ville a créé en 2008 le dispositif Noz'ambule.

Dispositif de prévention et de réduction des risques, les objectifs sont de :

> rechercher un changement de comportement des jeunes concernant la préservation de leur santé

> limiter la prise de risques du public festif

> améliorer la qualité de vie des riverains, réguler les conflits d'usage au cours des soirées.

■ Quand ?

> Jours et horaires d'intervention

Les jeudis de 20h à 2h30

Les vendredis de 20h à 1h30

Des temps de présence en journée pour aller à la rencontre des jeunes

> 40 soirées hors vacances scolaires

De début septembre à décembre (en janvier pas d'intervention) de février à début juillet (fête du bac)

Les effectifs sont renforcés les veilles de vacances scolaires.

■ Où ?

L'équipe déambule dans les rues du centre-ville de Rennes à partir de 20h et accueille le public autour d'une camionnette (espace de prévention et de réassurance) stationnée :

> le jeudi : Place des Lices à partir de 22h30

> le vendredi : Place des Lices à partir de 21h30

■ Qui ?

> Une présence de 12 intervenants (à minima) par soirée

Une équipe constituée d'étudiants salariés de la LMDE (La Mutuelle des Etudiants), appelés relais santé, et de professionnels de santé et de prévention de l'ANPAA (Association Nationale de Prévention en Alcoologie et Addictologie).

L'équipe est complétée par un professionnel d'une des structures suivantes : Pôle addiction du CHGR, Liberté Couleurs, le Planning familial...

Des bénévoles et des volontaires en service civique participent aussi au développement du projet.

■ Comment ?

> Prévention en direction d'un public « réceptif »

En sillonnant les rues du centre-ville, les Noz'ambules engagent le dialogue avec les jeunes, les interrogent sur les manières de faire la fête et cherchent à favoriser la prise de conscience autour des risques de certains comportements. Les échanges portent aussi sur l'effet des produits et les lieux ressources.

> Réduction des risques en direction d'un public potentiellement à risque (suite à une consommation de substances psycho-actives)

Les Noz'ambules assurent un repérage et un traitement de situations d'alerte et limitent les prises de risques par la distribution de matériels de prévention.

■ Partenariat

Le dispositif s'articule avec les pompiers, le Relais, la police municipale, la police nationale...

■ Financement

Le dispositif est financé par la Ville de Rennes et avec le soutien de la Préfecture d'Ille-et-Vilaine.

f Noz'ambule

📍 #Noz'ambule