

SERVICE

**D
,
A
D
D
I
C
T
O
L
O
G
I
E**

Dépendance(s) et Autonomisation

Pierre BODÉNEZ

Psychiatre Hospitalier

◆ Question(s) de famille(s)

SERVICE

D
,
A
D
D
I
C
T
O
L
O
G
I
E



dépendance(s) et autonomisation

◆ Question(s) de famille(s)

SERVICE

D
,
A
D
D
I
C
T
O
L
O
G
I
E



dépendance(s) et autonomisation

◆ Question(s) de famille(s)

Qu'est-ce qu'une famille?

= unité sociale de procréation

(mais pas toujours, exemples : adoption, gpa)
et d'élevage – d'éducation – des enfants.

« les rapports de parenté ou la famille ne sont pas les fondements de la société »

« mais la famille est le lieu de socialisation des enfants, la base de votre (notre) départ dans la vie »

Maurice Godelier, directeur d'études à l'EHESS, ancien directeur scientifique du département des sciences de l'homme et de la société au CNRS.

◆ Question(s) de famille(s)

Les transformations au XXème siècle :

- 1 – le mariage n'est plus l'acte fondateur du couple
- 2 – le couple n'est plus la famille (mariage quand il y a 1, 2 ou 3 enfants)
- 3 – 1 mariage sur 3 finit par un divorce avant 7 ans (divorce par consentement mutuel en 1975)

Maurice Godelier, directeur d'études à l'EHESS, ancien directeur scientifique du département des sciences de l'homme et de la société au CNRS.

◆ Question(s) de famille(s)

Les transformations au XXème siècle :

4 – l'autorité paternelle devient l'autorité parentale (1970)
L'autorité parentale n'est pas liée au mariage

5 – extension de la parentalité sociale
Famille recomposée,
fonction paternelle,
fonction maternelle.

Maurice Godelier, directeur d'études à l'EHESS, ancien directeur scientifique du département des sciences de l'homme et de la société au CNRS.

◆ Question(s) de famille(s)

On peut rajouter :

1 – valorisation de l'enfant avec la déclaration universelle des droits de l'enfant (1959)

2 - suppression de la différence entre filiation légitime et naturelle (2005)

Maurice Godelier, directeur d'études à l'EHESS, ancien directeur scientifique du département des sciences de l'homme et de la société au CNRS.

Irène Théry, sociologue du droit de la famille, est directrice d'étude à EHESS in « le genre de la filiation : un oubli qui prive de penser le lien entre filiation et engendrement ».

dépendance(s) et autonomisation

SERVICE

D
'
A
D
D
I
C
T
O
L
O
G
I
E



◆ Des familles

Des exemples cliniques :

Deux femmes

Une mère, son fils, une grand-mère, (et un père)

Un père, une mère, et un adolescent de 24 ans à la maison

SERVICE

D
'
A
D
D
I
C
T
O
L
O
G
I
E

◆ Des dépendances

Trois types de dépendances :

Dépendance de type I

= dépendance de type "physiologique"

ex : dépendance à l'oxygène, ...

Dépendance de type II

= dépendance de type "correction de pathologie"

ex : dépendance du diabétique à son insuline, ...

G. Bateson et M. C. Bateson in « La peur des anges »

dépendance(s) et autonomisation

SERVICE

D
,
A
D
D
I
C
T
O
L
O
G
I
E



◆ Des dépendances

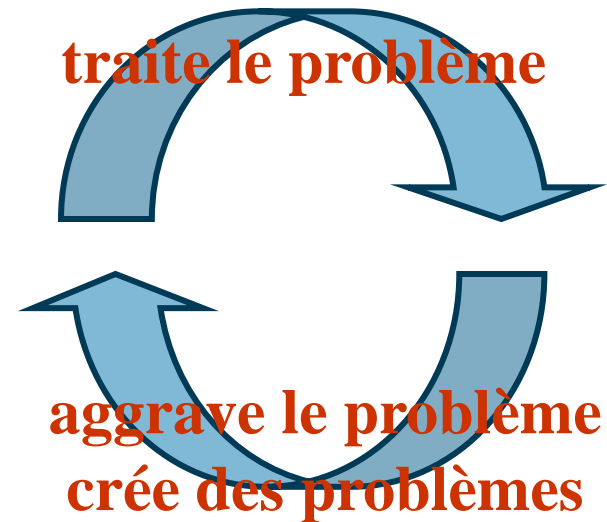
Trois types de dépendances :

Dépendance de type III

= dépendance de type "toxicomaniaque"

Effets positifs

Effets négatifs



G. Bateson et M. C. Bateson in « La peur des anges »

dépendance(s) et autonomisation

◆ Indépendance / Autonomie

de la dépendance à l'indépendance

de la dépendance à l'autonomie

sur le plan philosophique

sur le plan politique

dans le champ de l'addictologie

adolescence : de l'enfance à l'âge adulte

SERVICE

D
'
A
D
D
I
C
T
O
L
O
G
I
E

SERVICE

D
,
A
D
D
I
C
T
O
L
O
G
I
E

◆ De l'enfance à l'âge adulte Adolescence et toxiques

Travail de l'adolescence

Oscillations de l'humeur

Oscillations de l'image de soi

High and down d'Olievenstein

Black and white de Maisondieu

Le toxique comme régulateur de ces oscillations

C. Olievenstein (sous la direction de) « La vie du toxicomane » PUF coll. nodules

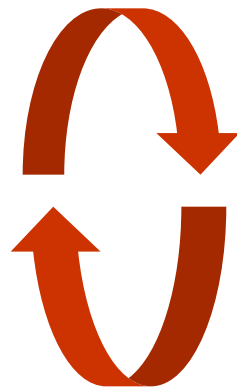
J. Maisondieu « Les alcooléens », Bayard éditions

dépendance(s) et autonomisation

◆ De l'enfance à l'âge adulte

La question des limites : l'adolescence = entre les limites données par les parents (l'enfant) à l'adulte qui se donne ses propres limites (en articulation avec son environnement).

Quand toxique : tentation pour les parents de revenir à la période précédente, quand c'est eux qui imposaient les règles.



renforcement des règles,

rébellion, transgression,

dépendance(s) et autonomisation

◆ Une inscription dans l'histoire familiale

SERVICE

D
,
A
D
D
I
C
T
O
L
O
G
I
E

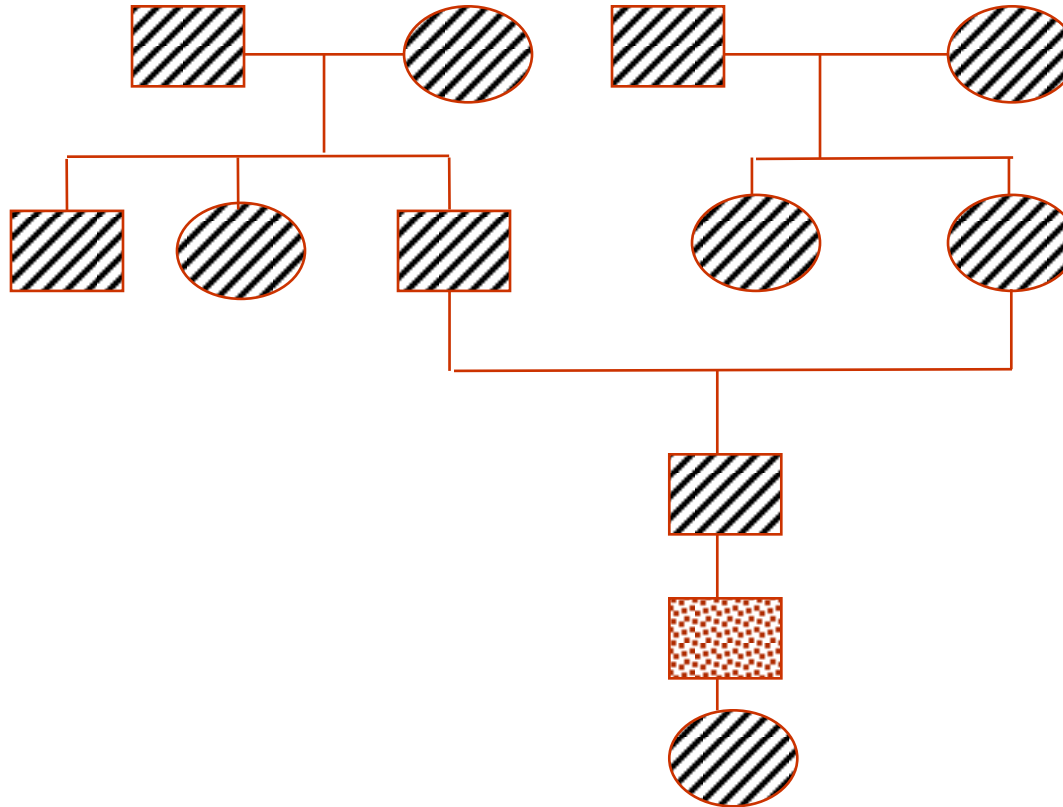
Comment se répètent à travers les générations les processus d'autonomisation/séparation.

Le travail sur la question des limites.

La question des transgressions. Loi et loi.

◆ Une inscription dans l'histoire familiale La place des grands parents

Un trait clinique.



S. Sternschuss « la famille du toxicomane »

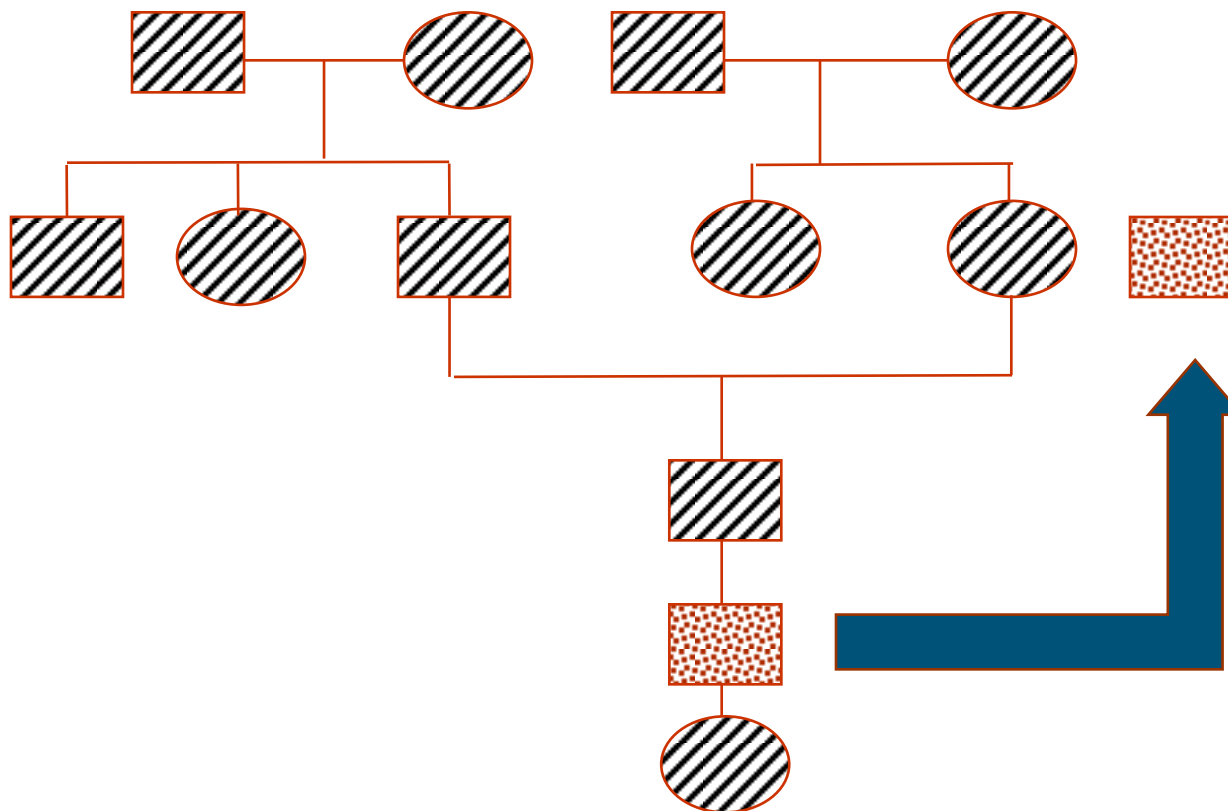
in « La vie du toxicomane » C. Olievenstein (sous la direction de) PUF coll. nodules

P. et S. Angel « Familles et toxicomanies »

dépendance(s) et autonomisation

◆ Une inscription dans l'histoire familiale La place des grands parents

Un trait clinique.



S. Sternschuss « la famille du toxicomane »

in « La vie du toxicomane » C. Olievenstein (sous la direction de) PUF coll. nodules

P. et S. Angel « Familles et toxicomanies »

dépendance(s) et autonomisation

SERVICE

D
,
A
D
D
I
C
T
O
L
O
G
I
E

◆ Une inscription dans l'histoire familiale La place des grands parents

Un trait clinique.

Des confusions intergénérationnelles.

Des relations incestuelles.

S. Sternschuss « la famille du toxicomane »

in « La vie du toxicomane » C. Olievenstein (sous la direction de) PUF coll. nodules

P. et S. Angel « Familles et toxicomanies » Editions universitaires coll. adolescences

P.-C. Racamier « l'incestuel » revue EMPAN 2006 / 2



dépendance(s) et autonomisation

◆ Une inscription dans l'histoire familiale Des relations incestuelles

L'œdipe est individuel et intrapsychique.
L'incestuel est familial et transpsychique...

L'œdipe aboutit à l'autonomie du désir ; il organise le social.

L'incestuel combat l'autonomie, il cimente les familles à l'encontre du social.

Freud avait raison, et l'incestuel nous le confirme :
l'œdipe est bien la plus belle conquête de l'autonomie psychique et de la culture.

Paul Claude Racamier

dépendance(s) et autonomisation